



# คู่มือหรือแนวทางการขอรับบริการ สำหรับผู้รับบริการหรือผู้มาติดต่อ

การเบิกค่าเล่าเรียนบุตร  
สำหรับบุคลากรสถาบันวิจัยพหุศาสตร์  
ประเภทพนักงานมหาวิทยาลัย

## หน่วยการเงิน

งานการเงิน การคลังและพัสดุ  
สถาบันวิจัยพหุศาสตร์ มหาวิทยาลัยเชียงใหม่

จัดทำโดย

หน่วยการเงิน

งานการเงิน การคลังและพัสดุ

สถาบันวิจัยพหุศาสตร์ มหาวิทยาลัยเชียงใหม่

## บทนำ

สถาบันวิจัยพหุศาสตร์ มหาวิทยาลัยเชียงใหม่ ให้ความสำคัญกับการอำนวยความสะดวกแก่บุคลากรในการรับบริการด้านสวัสดิการ โดยเฉพาะการเบิกค่าเล่าเรียนบุตรสำหรับพนักงานมหาวิทยาลัย ซึ่งเป็นสวัสดิการที่มหาวิทยาลัยจัดให้ตามหลักเกณฑ์และเงื่อนไขที่กำหนด

เพื่อให้ผู้รับบริการสามารถดำเนินการขอเบิกค่าเล่าเรียนบุตรได้อย่างถูกต้อง รวดเร็ว และครบถ้วน สถาบันฯ จึงจัดทำคู่มือหรือแนวทางการให้บริการฉบับนี้ เพื่อเป็นข้อมูลสาธารณะสำหรับผู้รับบริการและผู้มาติดต่อ โดยแสดงขั้นตอน วิธีการ ระยะเวลา เอกสารประกอบ และช่องทางการติดต่อที่เกี่ยวข้องอย่างชัดเจน

จัดทำโดย

หน่วยการเงิน งานการเงิน การคลังและพัสดุ  
สถาบันวิจัยพหุศาสตร์ มหาวิทยาลัยเชียงใหม่

# สารบัญ

|  | หน้า |
|--|------|
| ชื่องาน : การเบิกค่าเล่าเรียนบุตร สำหรับบุคลากรสถาบันวิจัยพหุศาสตร์ ประเภทพนักงานมหาวิทยาลัย | 1    |
| วิธีการขั้นตอน/ระยะเวลาที่ใช้ในการขอรับบริการ  | 2    |
| ช่องทางการให้บริการ  | 3    |
| ค่าธรรมเนียม   | 4    |
| รายการเอกสารหลักฐานประกอบการยื่นขอรับบริการ  | 5    |
| กฎหมายและระเบียบที่เกี่ยวข้อง  | 6    |

ชื่องาน : การเบิกค่าเล่าเรียนบุตร สำหรับบุคลากรสถาบันวิจัยพหุศาสตร์ ประเภทพนักงานมหาวิทยาลัย

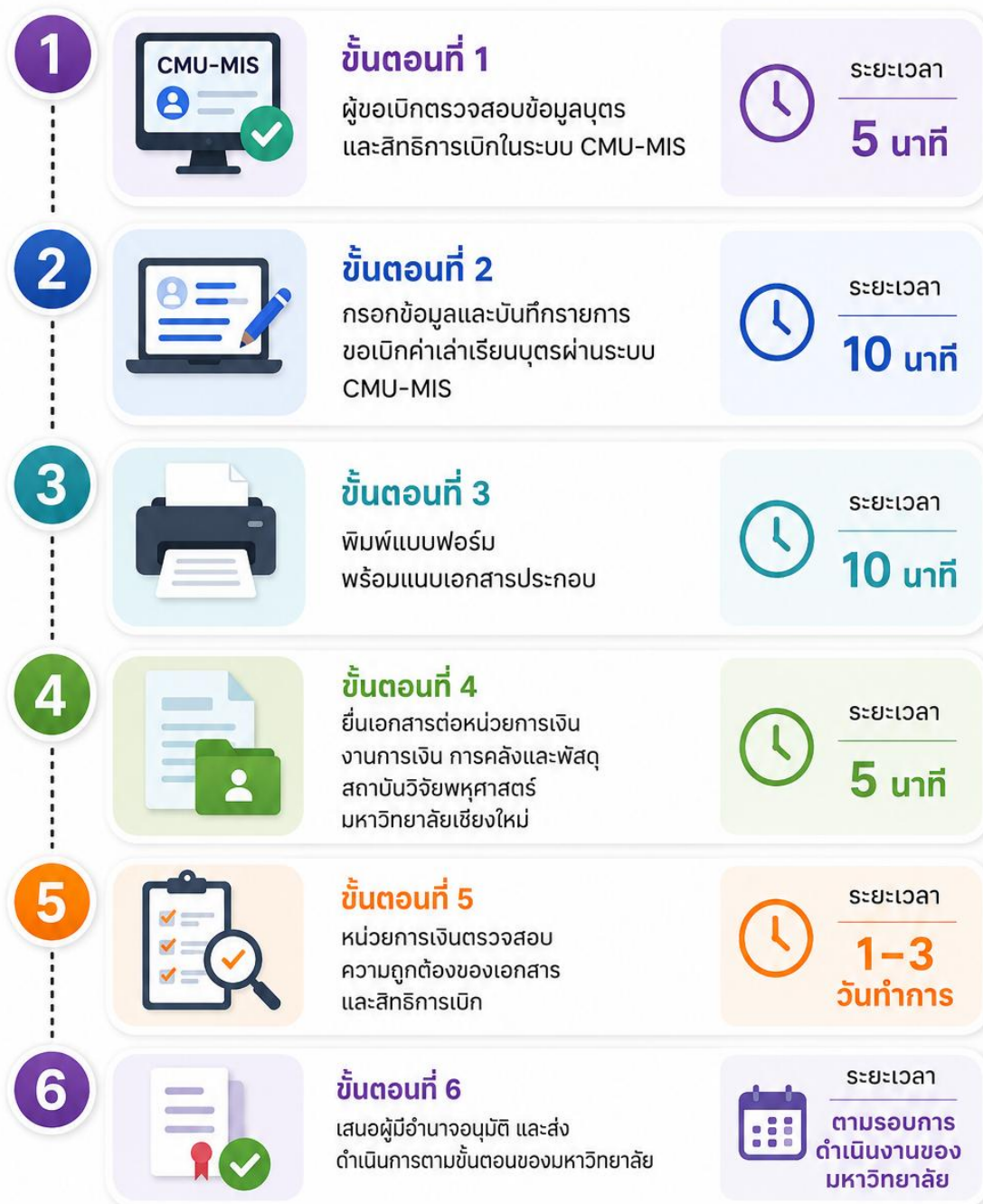
#### วัตถุประสงค์

1. เพื่ออำนวยความสะดวกแก่บุคลากรในการขอรับสวัสดิการค่าเล่าเรียนบุตร
2. เพื่อให้การดำเนินงานเป็นไปตามระเบียบและหลักเกณฑ์ของมหาวิทยาลัยเชียงใหม่
3. เพื่อให้ผู้รับบริการได้รับข้อมูลที่ถูกต้อง ครบถ้วน และสามารถติดตามสถานะการดำเนินงานได้

#### ผู้มีสิทธิรับบริการ

บุคลากรสถาบันวิจัยพหุศาสตร์ ประเภทพนักงานมหาวิทยาลัยประจำที่มีสิทธิได้รับสวัสดิการค่าเล่าเรียนบุตรตามหลักเกณฑ์ของมหาวิทยาลัยเชียงใหม่

## วิธีการขั้นตอน/ระยะเวลาที่ใช้ ในการขอรับบริการ







# ช่องทางบริการ

การเบิกค่าเล่าเรียนบุตรสำหรับบุคลากรสถาบันฯ  
ประเภทพนักงานมหาวิทยาลัย





## หน่วยการเงิน



งานการเงิน การคลังและพัสดุ  
สถาบันวิจัยพหุศาสตร์  
มหาวิทยาลัยเชียงใหม่



**ที่อยู่ :** สถาบันวิจัยพหุศาสตร์ มหาวิทยาลัยเชียงใหม่  
239 ถนนห้วยแก้ว ตำบลสุเทพ อำเภอเมืองเชียงใหม่  
จังหวัดเชียงใหม่ 50200



**โทรศัพท์ :** 053-942457



## ให้บริการแบบ Onsite



**สถานที่ให้บริการ**  
หน่วยการเงิน  
งานการเงิน การคลังและพัสดุ  
สถาบันวิจัยพหุศาสตร์  
มหาวิทยาลัยเชียงใหม่



**วันและเวลาราชการ**  
วันจันทร์ - วันศุกร์  
เวลา 08.30 - 16.30 น.





# ค่าธรรมเนียม

FEE INFORMATION



“**ไม่มีการชำระ  
ค่าธรรมเนียม**”

..... สถาบันวิจัยพหุศาสตร์ มหาวิทยาลัยเชียงใหม่ .....



## รายการเอกสารหลักฐาน ประกอบการยื่นขอรับบริการ

- 1



แบบฟอร์มขอเบิกค่าเล่าเรียนบุตร  
จากระบบ **CMU-MIS**
- 2



ใบเสร็จรับเงินค่าเล่าเรียนฉบับจริง
- 3



ประกาศหรือหนังสือรับรองอัตราค่าเล่าเรียน  
จากโรงเรียนหรือมหาวิทยาลัยต้นสังกัดของบุตร



โปรดตรวจสอบความครบถ้วนของเอกสารก่อนยื่นขอรับบริการ



## กฎหมายและระเบียบ ที่เกี่ยวข้อง



1



**หนังสือด่วนที่สุด ที่ กค0422.3/ว257**

ลงวันที่ 28 มิถุนายน 2559

กรมบัญชีกลาง ประเภทและอัตราเงินบำรุงการศึกษาและค่าเล่าเรียน

2



**ระเบียบกองทุนสวัสดิการ**

ว่าด้วย การเบิกค่ารักษาพยาบาล ค่าสงเคราะห์ศพ  
ค่าเช่าบ้าน ค่าเล่าเรียนบุตร และสวัสดิการด้านสุขภาพ  
ของพนักงานมหาวิทยาลัย พ.ศ. 2565



สถาบันวิจัยพหุศาสตร์  
มหาวิทยาลัยเชียงใหม่